

LIRE ECRIRE AU CYCLE 2

L'ETUDE DE LA LANGUE

# Etude de la langue

- Questions de fond

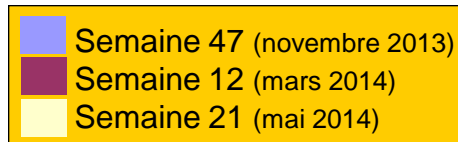
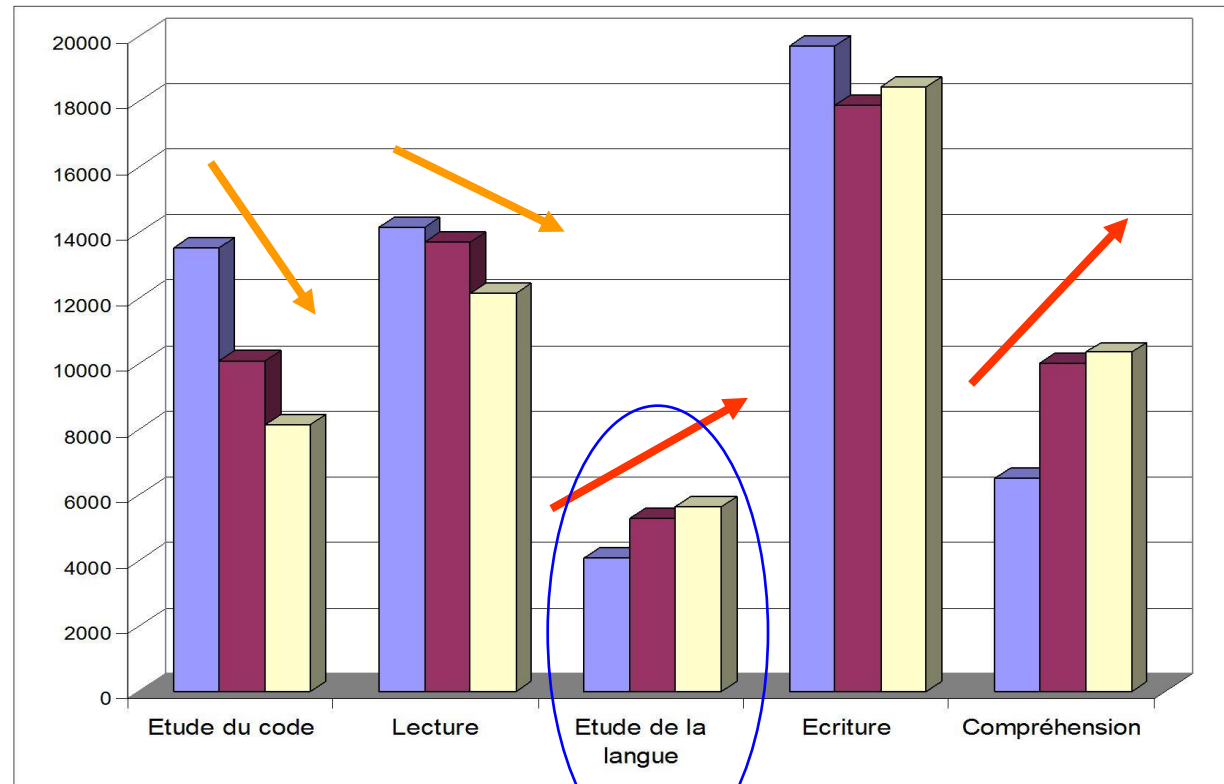
- *Enseigne-t-on la « grammaire » au CP ? et si oui, comment ?*
- *Quels effets s'établissent entre étude de la langue et enseignement de la lecture-écriture dans les pratiques observées ?*
- *Quelle est la place faite à l'introduction des premières notions grammaticales, quelles formes prend leur étude et quels sont les effets de cette introduction ?*

## La répartition des entrées sur les 3 semaines d'observation

- 131 classes (7h22 hebdomadaire d'enseignement effectif du français par semaine)

### Analyse de l'évolution des ensembles de tâches proposées aux élèves « ce que les élèves sont censés faire »

- en novembre, ~ **31 minutes** hebdomadaire (~ 7% du temps de français est consacré à l'étude de langue)
- en mars, ~ **40 minutes** hebdomadaire (~ 9% du temps de français est consacré à l'étude de langue)
- en mai, ~ **43 minutes** hebdomadaire (~ 10% du temps de français est consacré à l'étude de langue)



### **EL 1 - Lexique**

(Sens et construction des mots)

> expliquer le sens d'un mot / trouver un mot à partir d'une définition / associer un mot à son contraire / faire des collections et trouver des mots englobant la collection...

### **EL 2 - Syntaxe**

(Organisation des mots dans la phrase et des phrases dans le texte)

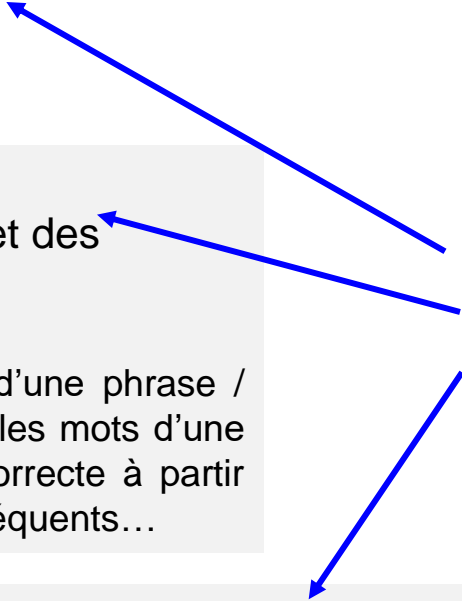
> repérer les phrases d'un texte, les mots d'une phrase / différencier ligne et phrase / mettre en ordre les mots d'une phrase / faire une phrase syntaxiquement correcte à partir d'une liste de mots / étudier des mots outils fréquents...

### **EL 3 - Morphologie**

(Orthographe des mots, chaîne des accords et désinences verbales)

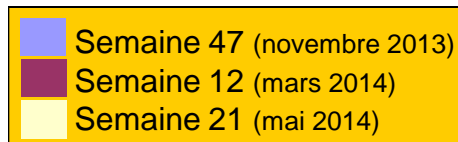
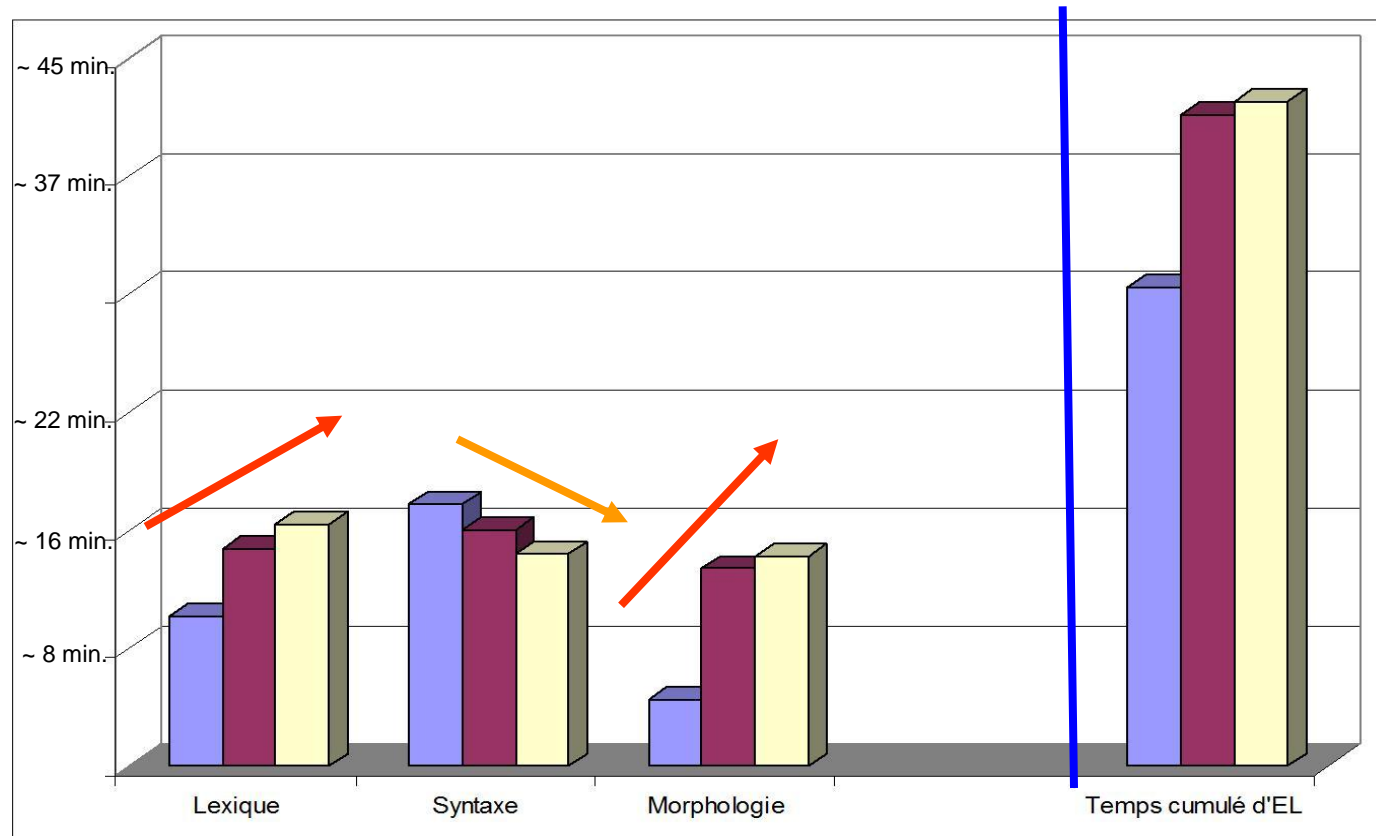
> Observer l'orthographe de mots variables ou invariables / mémoriser l'orthographe de mots fréquents / identifier, orthographier les marques grammaticales...

**EL1 > Lexique**  
**EL2 > Syntaxe**  
**EL3 > Morphologie**



### L'évolution du temps moyen hebdomadaire consacré à des tâches d'étude de la langue en fonction des entrées EL1, EL2, EL3

- Augmentation constante du temps consacré au lexique
- Légère diminution du temps consacré à la syntaxe
- Augmentation des tâches dévolues à la morphologie (de 4' à 13' en moyenne par classe)

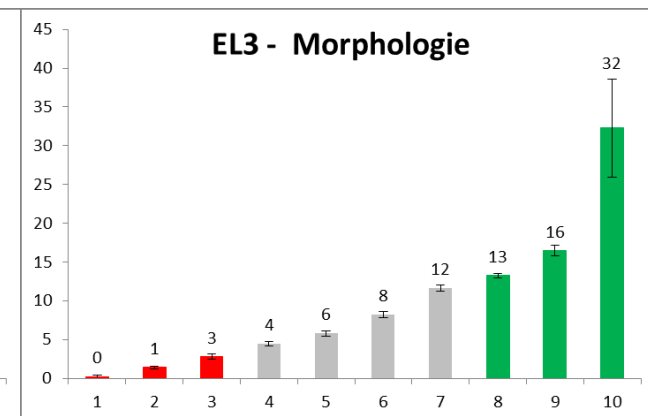
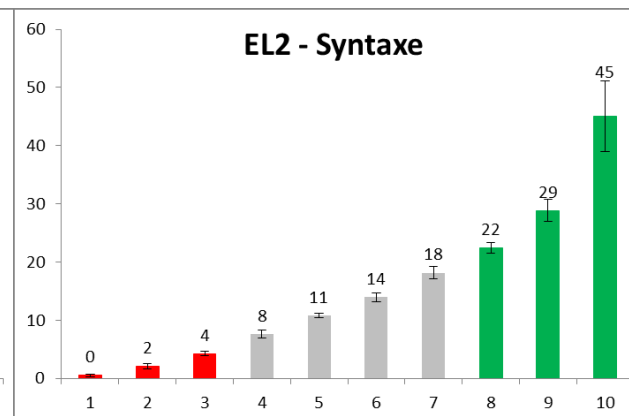
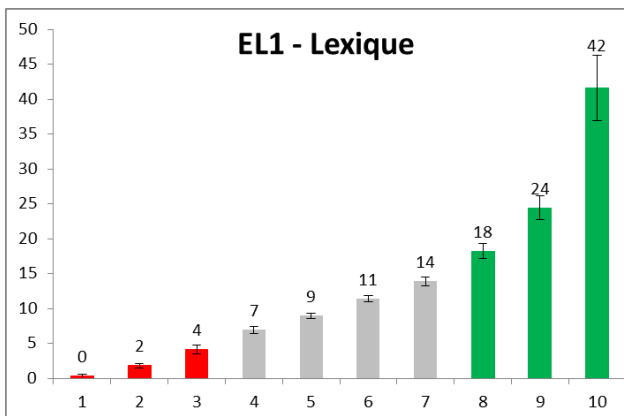
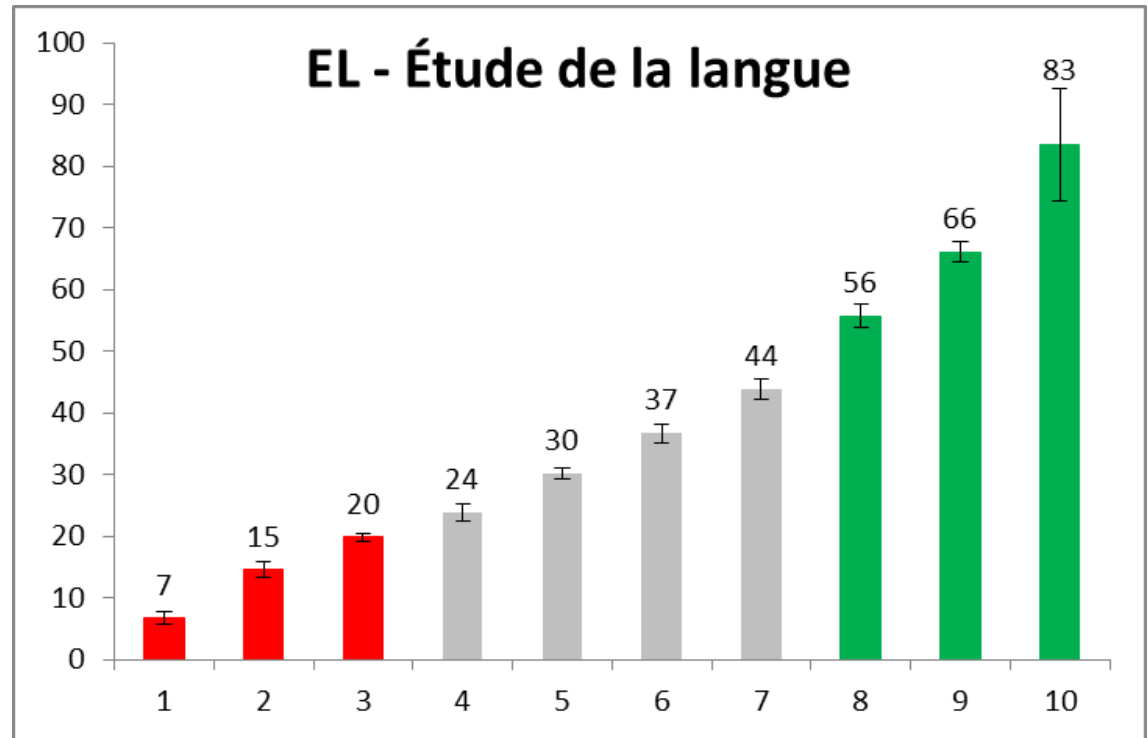


## Distribution par décile en fonction des durées hebdomadaires moyennes (en minutes) pour l'étude de la langue

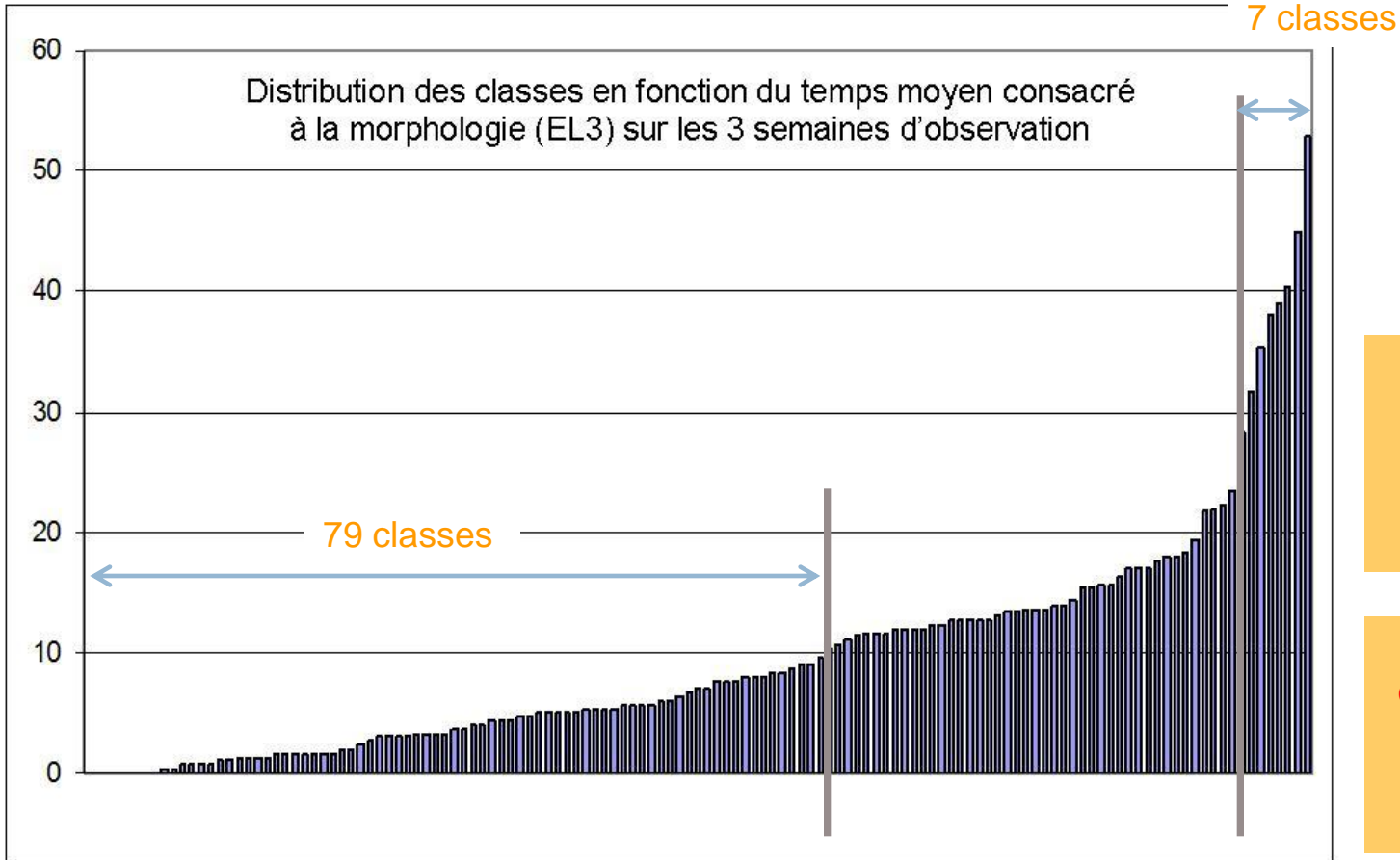
**En rouge** les 3 premiers déciles (30% des classes = « petits budgets-temps »)

**En vert** les trois derniers (30% ; « gros budgets-temps »)

**Des distributions de même nature pour EL1, EL2, EL3**



## Distribution des classes en fonction de la durée hebdomadaire moyenne consacrée à la morphologie (EL3)



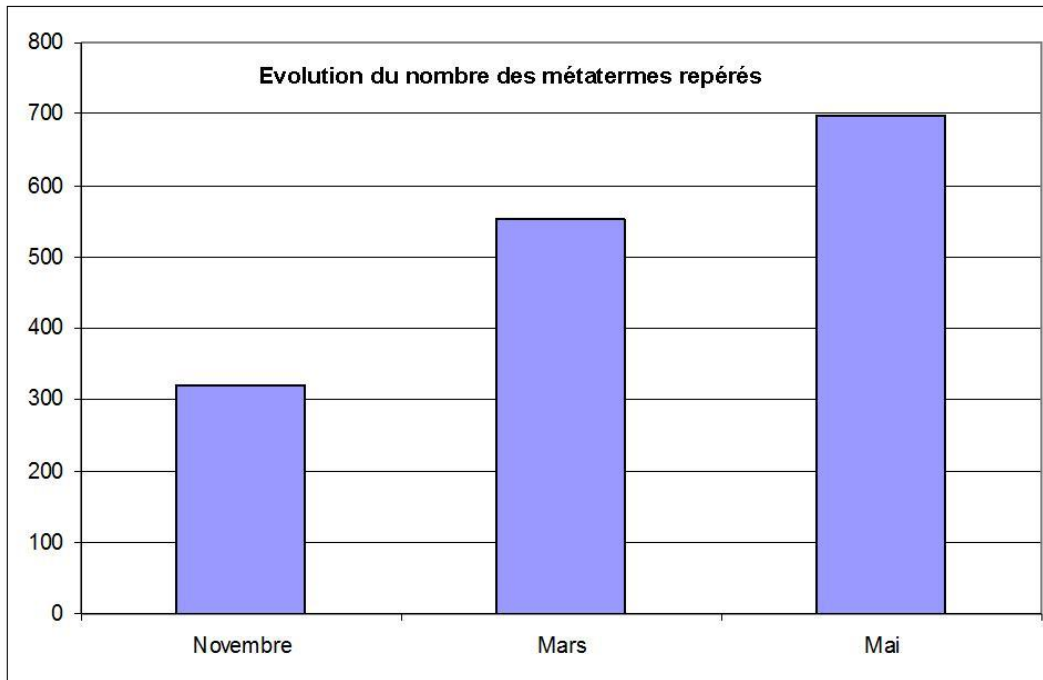
**60% des classes consacrent moins de 10 minutes par semaine à la morphologie**

**5% des classes consacrent plus de 30 minutes par semaine à la morphologie**

La très grande majorité des classes n'entre pas dans un enseignement grammatical tourné vers la morphologie

## Analyse des méta termes proposés aux élèves

Liste des 15 termes repérés au moins une fois sur les affichages et/ou sur les documents écrits



*Méta termes* : en linguistique, terme spécialisé qui sert à décrire d'autres termes de la langue



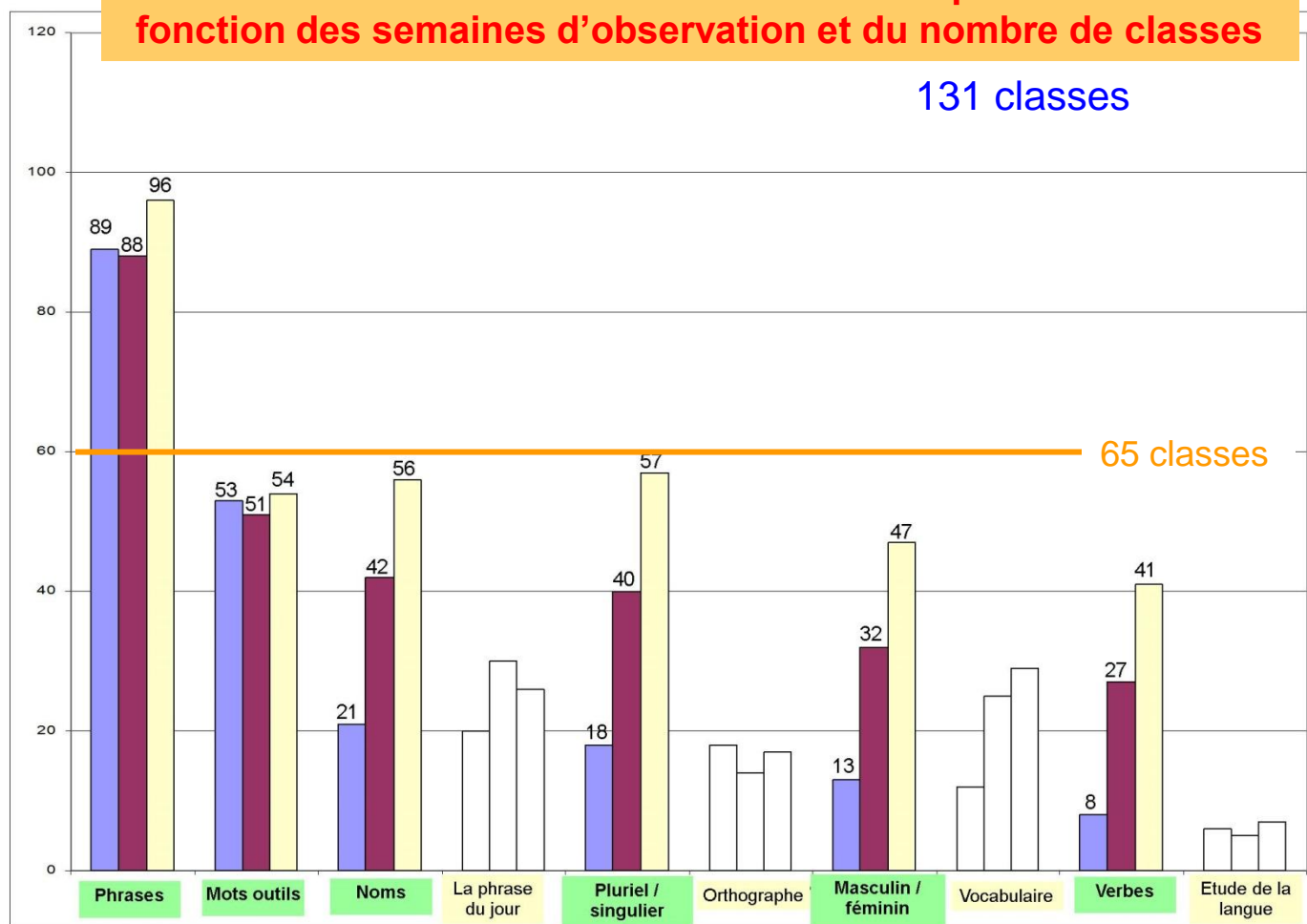
Étude de la langue  
Vocabulaire  
Orthographe  
Grammaire  
(La) phrase du jour  
Phrase  
Mots outils  
Pluriel et/ou singulier  
Masculin et/ou féminin  
Genre  
Nom  
Article  
Adjectif  
Verbe  
Pronom



# Les métatermes les plus utilisés sur les supports écrits

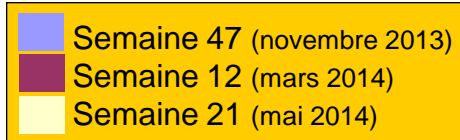
Evolution de l'utilisation des 10 termes les plus utilisés en fonction des semaines d'observation et du nombre de classes

131 classes



65 classes

- Étude de la langue
- Vocabulaire
- Orthographe
- ~~Grammaire~~
- (La) phrase du jour
- Phrase
- Mots outils
- Pluriel et/ou singulier
- Masculin et/ou féminin
- ~~Genre~~
- Nom
- ~~Article~~
- ~~Adjectif~~
- Verbe
- ~~Pronom~~



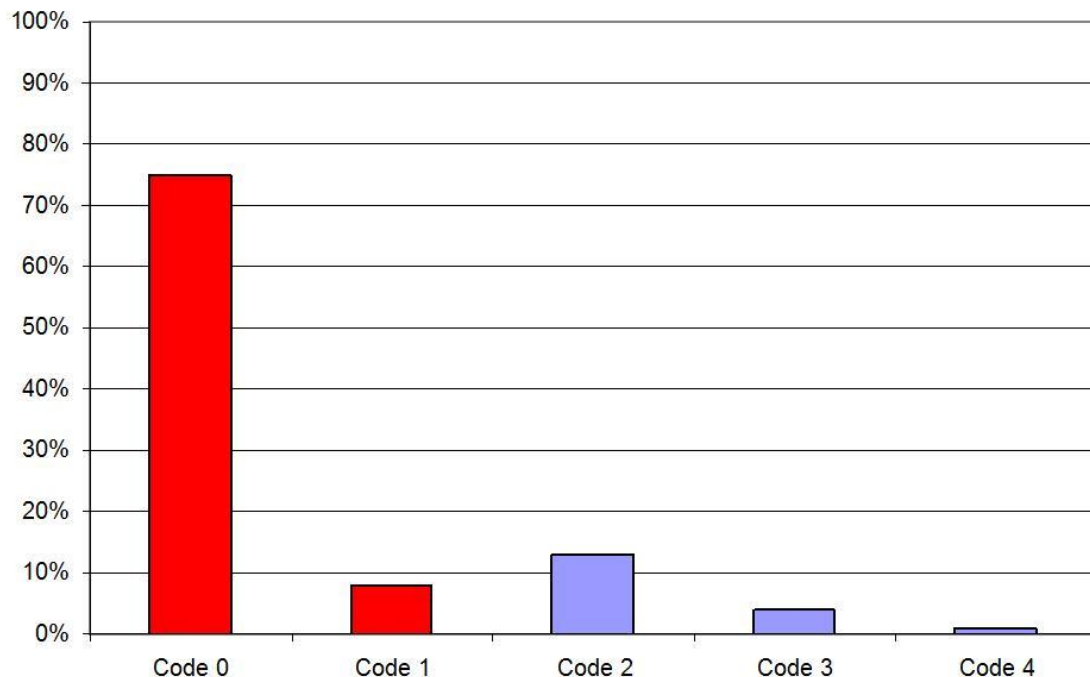
***POINT 1 : fait-on de l'étude de la langue au CP ?***

- On fait de l'étude de la langue au CP*
- Un métalangage écrit est présent et en augmentation durant l'année de CP (faut-il savoir décoder pour faire de l'étude de la langue ?)*
- Le budget temps consacré à l'étude de la langue augmente au fil de l'année*
- Les trois composantes de l'étude de langue ont des évolutions différentes sur les 3 semaines observées*
- Une grande disparité entre les classes des durées hebdomadaires pour chaque composante de l'étude de la langue*

*Les lapins courent vite.*

Code 0	Code 1
0 marque du pluriel (lapin / courir / vite)	1 ou plusieurs marques du pluriel toutes incorrectes (lapinx / cours / vites)

Code 2	Code 3	Code 4
1 seule marque correcte du pluriel (lapins ou cour(e)nt)	2 ou 3 marques du pluriel avec une seule correcte	Les 2 marques du pluriel sont correctes



**Distribution des pourcentages des codes concernant les deux marques du pluriel (2 507 élèves)**

5. Les lapin course vite

5. le la pum que vite

5. Les lapins course vite.

5. Les lapins courent vite.

5. les lapin court vite

5. Les lapin court vite

5. les lapin court vite.

En été, les salades vertes poussent dans les jardins.  
Les jeunes canetons picorent le blé avec la poule noire.

En été, les salades vertes pousse dans les jardins.

Les jeunes ~~can~~ canetons picore le blé avec la poule noir.

*En été, les salades vertes poussent dans les jardins.  
Les jeunes canetons picorent le blé avec la poule noire.*

Les marques du pluriel des noms

- 3 sur 3 **21%**
- 2 sur 3 **21%**
- 1 sur 3 **21%**

Les marques du pluriel des verbes

- 2 sur 2 **6%**

L'accord des adjectifs

- 3 sur 3 **8%**
- 2 sur 3 **21%**
- 1 sur 3 **32%**

## ***POINT 2 : les effets de l'EDL dans le Lire Ecrire***

	Score Global	Code	Compréhension	Ecriture
EL	+	+	+	+
EL1 (lexique)	+	+	+	+
EL2 (syntaxe)	-	-	-	+
EL3 (morphologie)	+	-	+	+
E4 + E7 + EL3	+	+	+	+

### **Des nouvelles investigations à réaliser**

- Les questions à se poser sont donc liées à « ce qui est réellement fait en classe » quand les codes EL (1, 2, 3) ont été repérés. Nous devons passer par le qualitatif ;
- La mise en regard du quartile qui montre les meilleures performances (quartile supérieur) versus le quartile qui a les performances les plus faibles (quartile inférieur).

## Les tâches d'étude de la langue : quelles réalités ?

Description des tâches au sein des séances sur la semaine 21 (juin 2013)  
au sein de deux quartiles : inférieur et supérieur

### La méthodologie retenue

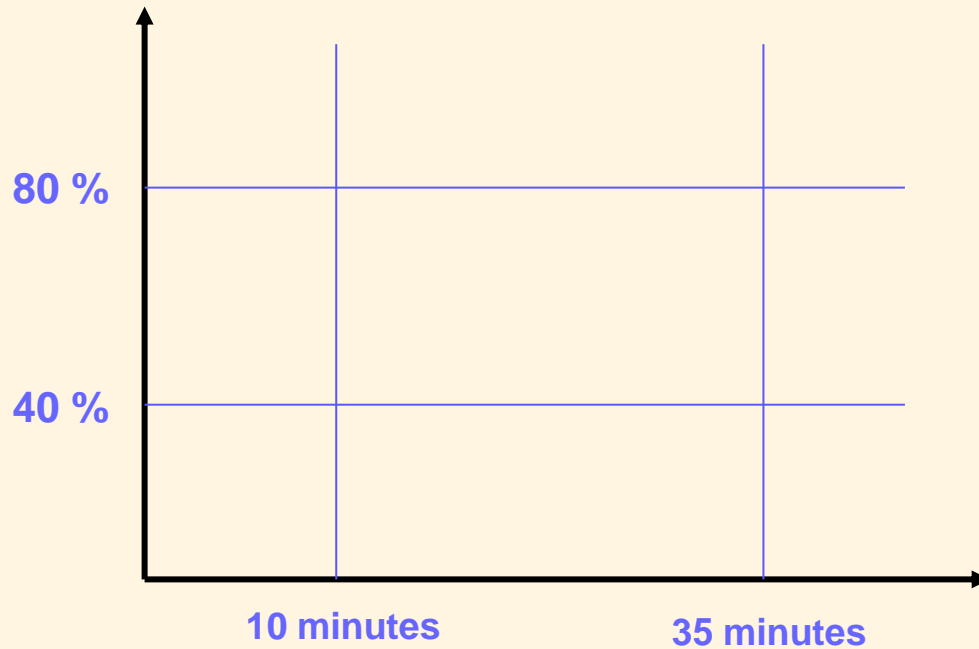


Isoler toutes les séances avec  
des tâches d'étude de la langue  
sur la semaine de juin

Cumuler les durées de ces tâches  
au sein de chaque séance

Calculer la part de ces durées par  
rapport à la durée totale de la séance

Part des durées  
d'EL au sein des  
séances



Durée cumulée des tâches d'étude de la  
langue au sein de chaque séance

### Semaine 21 – Juin 2013

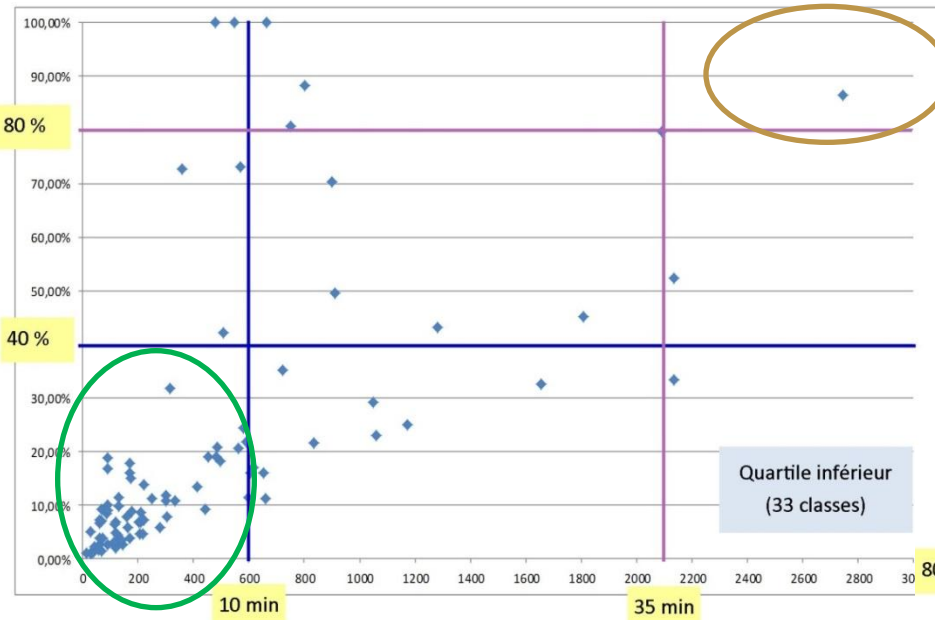
Quartile inférieur  
33 classes  
176 tâches d'EL  
90 séances  
*La durée moyenne d'une  
tâche d'EL est de 3'50*

Quartile supérieur  
33 classes  
363 tâches d'EL  
161 séances  
*La durée moyenne d'une  
tâche d'EL est de 3'50*

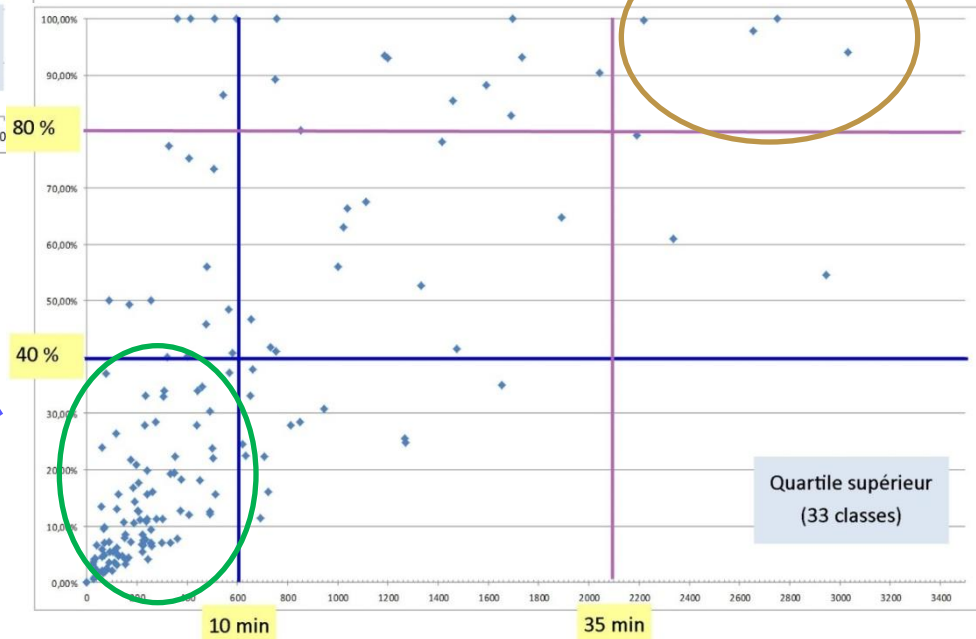


## Les tâches d'étude de la langue : quelles réalités ?

Description des tâches au sein des séances sur la semaine 21 (juin 2013)  
au sein de deux quartiles : inférieur et supérieur



Une quasi absence de séances de plus de 35 minutes composées à plus de 80% de tâches d'étude de la langue



Plus des 2/3 des tâches d'étude de la langue au sein des séances

- Pas plus de 10 minutes en cumulé
- Moins de 40% du temps de la séance

### ***POINT 3 : les pratiques efficaces***

- *On fait de l'étude de la langue au CP de manière explicite*
- *Le temps passé à faire de l'étude de la langue s'avère exercer un effet positif important sur la progression des élèves*
- *Les tâches d'étude de la langue sont avant tout implantées dans des séances autres que des séances de grammaire, de vocabulaire ou d'orthographe*
- *Les classes les plus performantes semblent proposer une transmission plus réflexive (circulation de la parole au niveau des élèves) avec des enseignants montrant une vigilance métalinguistique accrue (avoir de bonnes connaissances dans ce domaine).*

# Etude de la langue

- De la recherche à la formation

- *un faisceau d'activités à mettre en œuvre :*
  - o *des activités de résolution de problèmes,*
  - o *des activités (entraînement) ritualisées fréquentes,*
  - o *des activités de structuration.*
- *ne pas placer la règle trop rapidement :*
- *développer des activités de tri (et justifier et justifier ses choix),*
- *il faut structurer par rapport à l'exercice, et pas de suite par rapport à la règle,*
- *travailler en « brassant » les connaissances (démarche spiralaire),*
- *étudier la langue c'est faire REFLECHIR SUR LA LANGUE en favorisant le COMMENT ? et le POURQUOI ?*
- ***acceptons que cela prenne du temps !!!***